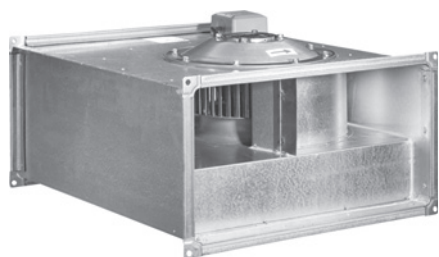


ВКП 60-30-4/4Е, 6/6Е



Преимущества:

Компактная конструкция.
Встроенные термоконтакты.
Установка в любом положении.
Возможность регулирования скорости.
Не требуют обслуживания и надежны в работе.

Применение:

Вентиляторы канальные прямоугольные (ВКП) применяются в системах приточно-вытяжной вентиляции промышленных и общественных зданий. Они компактны и легко монтируются в любом положении. Подсоединяются с помощью гибких соединений с фланцами на шинорейке.

Конструкция:

Рабочие лопасти вентиляторов загнуты вперед. Используются трехфазные асинхронные электродвигатели с внешним ротором. Корпус изготовлен из оцинкованной стали.

Для защиты от перегрева вентиляторы оснащены встроенными термоконтактами с выводами для подключения к устройству защиты двигателя.

Условные обозначения:

ВКП — вентилятор канальный прямоугольный;
60-30 — типоразмер (по прямоугольному присоединительному сечению);
4 — четырехполюсный электродвигатель;
6 — шестиполюсный электродвигатель;
Е — комплектация однофазным электродвигателем (220 В).

Гарантийный срок эксплуатации 18 месяцев

	ВКП 60-30-4Е	ВКП 60-30-4	ВКП 60-30-6Е	ВКП 60-30-6
Напряжение/частота, В/Гц	~230/50	~400/50	~230/50	~400/50
Фазность	1	3	1	3
Потребляемая мощность, Вт	1250	1250	380	380
Ток, А	5,6	2,6	1,7	0,8
Максимальный расход воздуха, м ³ /ч	2500	2500	1750	2470
Частота вращения, об/мин	1380	1380	890	900
Максимальная температура перемещаемого воздуха, °С	40	40	40	60
Уровень звукового давления на расст. 3 м, дБ(А)	62	58	55	50
Класс защиты двигателя	IP44	IP44	IP44	IP44
Емкость конденсатора, мкФ	25	-	8	-
Тип термозащиты	Встроенное биметаллич. термореле	Встроенное биметаллич. термореле	Встроенное биметаллич. термореле	Встроенное биметаллич. термореле
Масса, кг	28	32	31	32
Регулятор скорости	Трансформатор	РМТ 15380	Трансформатор	РМТ 75380
Вставки гибкие	ВГ 60-30	ВГ 60-30	ВГ 60-30	ВГ 60-30
Электрическая схема подключения (на стр. 11)	А	В	А	В

Принадлежности



Реле защиты

Стр. 326



Частотный регулятор скорости

Стр. 315



Щит управления

Стр. 365



Гибкие вставки

Стр. 179



Электрический нагреватель

Стр. 300



Водяной нагреватель

Стр. 303



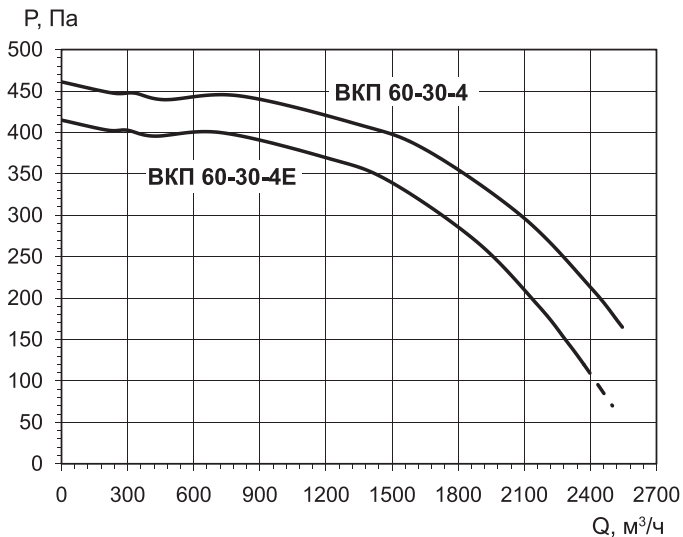
Фильтр ФВП

Стр. 187



Трубчатый глушитель ГТП

Стр. 233



ВКП 60-30-4Е

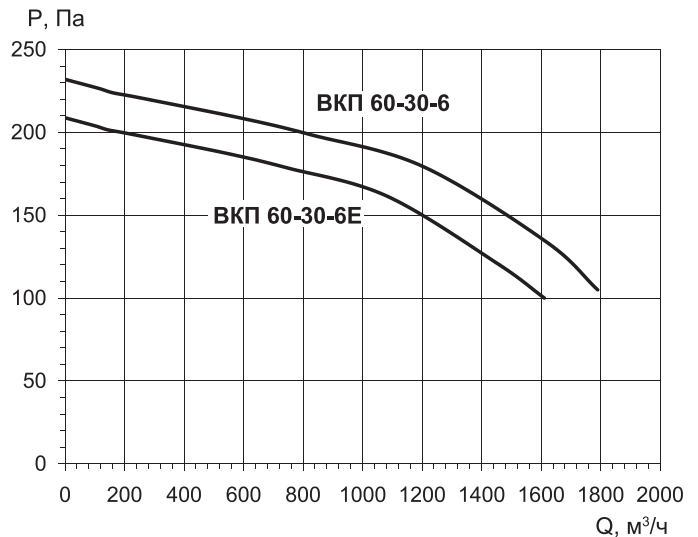
	дБ(А)	Октавные полосы частот, Гц								
		Общ.	63	125	250	500	1k	2k	4k	8k
L _{wa} Канал	дБ(А)	83	68	79	71	66	70	71	68	69
L _{wa} к выходу	дБ(А)	85	63	79	71	73	79	76	74	67
L _{wa} к окружению	дБ(А)	68	40	62	66	60	63	57	51	48

ВКП 60-30-4

	дБ(А)	Октавные полосы частот, Гц								
		Общ.	63	125	250	500	1k	2k	4k	8k
L _{wa} Канал	дБ(А)	78	70	72	68	66	70	71	67	63
L _{wa} к выходу	дБ(А)	81	59	70	68	73	76	73	73	68
L _{wa} к окружению	дБ(А)	65	40	55	60	60	57	54	52	47

Конструктивное исполнение:
Вентиляторы ВКП изготавливаются по ТУ 4861-019-15185548-04.

Условия эксплуатации:
Вентиляторы канальные прямоугольные предназначены для перемещения невзрывоопасного газа с температурой не выше 60 °С, содержащего твердые примеси не более 100 мг/м³, не содержащего липких веществ и волокнистых материалов, в условиях умеренного климата 2-й категории размещения по ГОСТ 15150-69, с температурой окружающей среды до плюс 40 °С.



ВКП 60-30-6Е

	дБ(А)	Октавные полосы частот, Гц								
		Общ.	63	125	250	500	1k	2k	4k	8k
L _{wa} Канал	дБ(А)	73	62	67	65	61	62	62	59	52
L _{wa} к выходу	дБ(А)	77	56	67	64	69	69	67	65	57
L _{wa} к окружению	дБ(А)	65	48	52	60	51	52	49	45	38

ВКП 60-30-6

	дБ(А)	Октавные полосы частот, Гц								
		Общ.	63	125	250	500	1k	2k	4k	8k
L _{wa} Канал	дБ(А)	68	59	62	57	56	58	56	54	46
L _{wa} к выходу	дБ(А)	69	55	64	59	62	62	60	59	52
L _{wa} к окружению	дБ(А)	57	37	51	52	48	46	42	40	36

